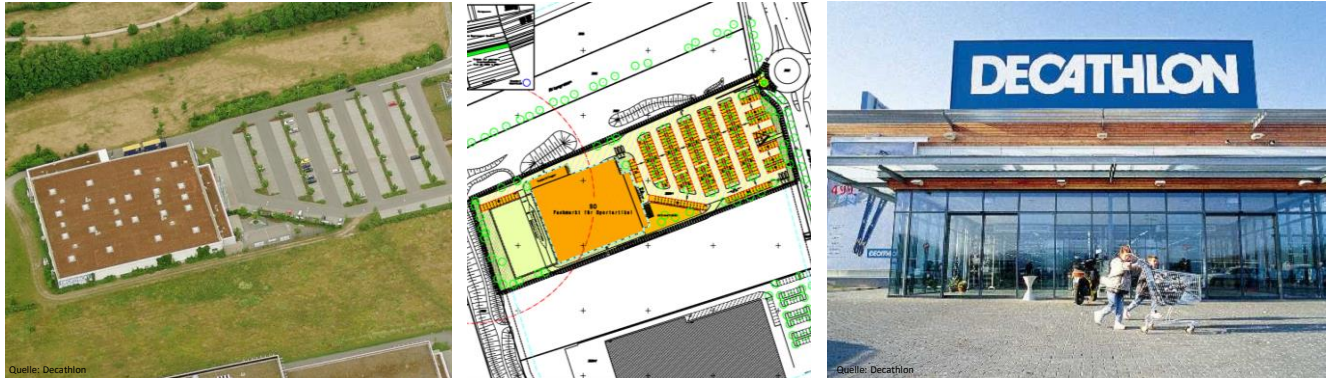


Bauleitplanung „Großflächiger Einzelhandel“ für die Firma Decathlon



Beschreibung

Die Firma DECATHLON hat in Frankreich einen Anteil von über 50 % des Sportartikelmarktes. Für die Expansion in Süddeutschland wurde unser Büro mit der Durchführung der Bauleitplanungsverfahren für die Märkte in Würzburg (4500m²), Baden-Baden (3600 m²) und Ludwigshafen (4000 m²) beauftragt.

Den Bauleitverfahren waren in allen Fällen ein marktwirtschaftliches Gutachten, sowie ein Raumordnungsverfahren vorgeschaltet. Als eine der Besonderheiten der Projekte ist die unterschiedliche Festsetzung der Flächen (im Maß der baulichen Nutzung) für jeden Standort zu nennen. Die Kompensation der großen, versiegelten Flächen in der ökologischen Eingriffs- und Ausgleichbilanzierung erforderte vom Fachbereich „Ökologie“ sehr viel Fachwissen und Erfahrung. Die Begründungen und Abwägungen zu den Bebauungsplänen wurden in enger Abstimmung mit Fachanwälten, unter Berücksichtigung der raumordnerischen Aspekte, von unserem Büro erarbeitet.

Alle Verfahren sind im „1. Durchgang“ und ohne spätere Normenkontrollklagen erfolgreich abgeschlossen worden.

Land

Bundesrepublik Deutschland
Baden-Württemberg
Bayern
Rheinland-Pfalz

Auftraggeber

Decathlon
Sport-Spezial-Vertriebs GmbH

Leistungszeitraum

1998-2001

Tätigkeit

Analyse Raumordnungsverfahren
Bauleitplanung
Abwägung der Anregungen
Begründung zum Bebauungsplan
Vorhaben- und Erschließungspläne
Koordination Fachgutachten

Kontakt

07151 / 93941-0
waiblingen@heinrich-consult.de

