

3D-Laserscanning mit dem Leica-Geosystem RTC360



Beschreibung

Wir streben ständig danach unseren Kunden zeitgemäße und innovative Leistungen und Lösungen anzubieten. Mit unserem erweiterten Portfolio im Bereich 3D-Laserscanning können in kürzester Zeit Freiflächen, Bauwerke, Straßenräume, Innenräume georeferenziert mit einer Genauigkeit von 2 mm mit Millionen von Einzelpunkten aufgenommen, digital verarbeitet und für unsere Auftraggeber zugänglich gemacht werden.

Als Planungsgrundlage und zur Dokumentation erstellen wir im Tiefbau z.B. digitale Geländemodelle, Baugrubenaufmaße und die Grundlagendaten für die BIM-Methodik im Straßen-, Brücken- und Rohrleitungsbau.

Im Anlagenneu- und umbau begleiten wir z.B. Planungs- und Ausführungsprozesse von der Bestandsaufnahme (digitale Planungsräume) über die Fotodokumentation bis zur „As built“ - Datenerfassung.

Im Industrie-, Gewerbe und Wohnungsbau erstellen wir z.B. die Grundlagen für Mietflächenberechnungen, Beweissicherungen und Visualisierungen.

Über kostenlose Viewer-Software können unsere Auftraggeber und weitere Planungsbeteiligten die generierten 3D-Daten selbst einsehen und weiterverwenden.

Land

Bundesrepublik Deutschland

Auftraggeber

Städte, Kommunen, Industrie und Private Auftraggeber

Leistungszeitraum

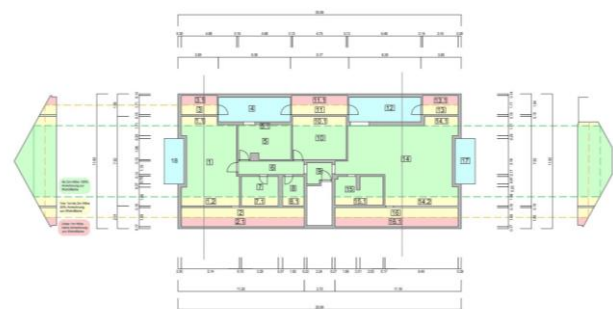
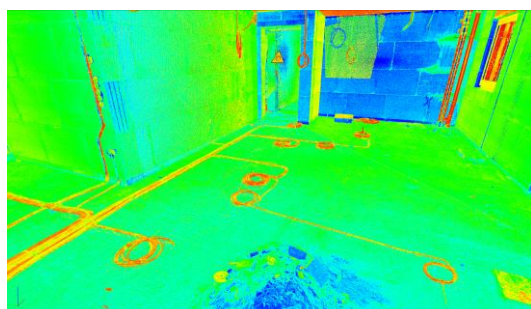
Seit 2019

Tätigkeit

„As built“ – Datenerfassung
Exakte Grundrisse, Schnitte und Fassadenansichten
3D-Visualisierung und maßhaltige Fotodokumentation
Beweissicherung und Schadensdokumentation
Ebenheitsanalysen
Mietflächenberechnung

Kontakt

07151 / 93941-0
waiblingen@heinrich-consult.de



Westansicht

Südansicht

